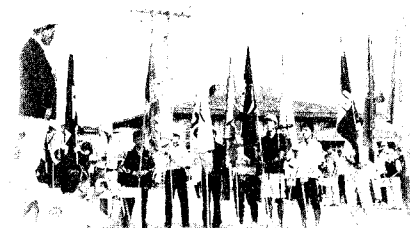


広げよう地域の輪！ 深めよう地域の絆！！

第51回 能登川地区市民運動会

昨年、第50回記念大会を迎えた能登川地区市民運動会は、これからも自己研鑽をかさね、この能登川地区市民運動会を市民が一堂に集う場として住民のための心豊かな時間を創るとともに、スポーツを通じてお互いに親睦を深め、うるおいとにぎわいのまちづくりと健康で明朗な人づくりとなるよう開催します。

- 期日 / 平成26年 **10月12日(日)** 雨天中止
午前8時20分～
- 会場 / 能登川スポーツセンターグラウンド



オープニング

(時間 / 8:20 ~)

入場行進

東近江行政組合
消防本部音楽隊
の演奏♪

イベント

(時間 / 12:00 ~ 13:00)
場所 / グラウンド

○ め組さくら太鼓



○ 幻のラジオ体操第三

ラジオ体操第三は、1966～1967年にかけてNHKにて放送されましたが、放送が終了して終了したことでなくなってしまいましたが、この記念大会で、再び秋祭を中心に当時の音楽や音声を再現して、地域の活性化をするラジオ体操第三の全貌を明らかにすることができました。(龍谷大学ホームページより)

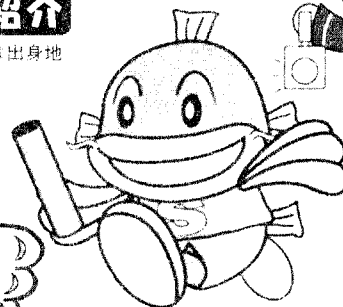
○ ご当地ゆるキャラ大集合！
ゆるキャラが遊びにくるよ！！

応援団の紹介

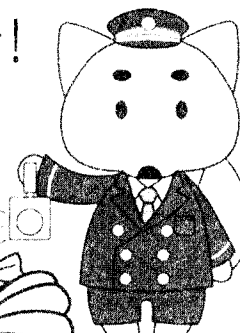
※()は出身地



のとピー
(東近江市、能登川)



キャップフィー
(滋賀県・竹生島付近)



駅長がちゃこん
(近江鉄道株)

ぼくたち、私たちも来場して応援します。

健康相談

(時間 / 10:00 ~ 14:00)
場所 / バックネット前テント

能登川保健センターの
保健師から健康相談が
受けられます

健康チェックをして
みませんか。

■ 主催 / 能登川地区体育協会

■ 後援 / 東近江市・東近江市教育委員会・東近江市体育協会・能登川地区自治会連合会・東近江市老人クラブ連合会能登川ブロック(一社)能登川地区まちづくり協議会・林滋賀報知新聞社・東近江スマイルネット

■ 協力 / 東近江市地域振興事業団・東近江行政組合消防本部音楽隊・能登川保健センター・近江鉄道株式会社(駅長がちゃこん)・メニックス株式会社(め組さくら太鼓)・龍谷大学社会学部地域福祉学科・能登川青年団・このゆびとまれ

■ お問い合わせ / 能登川コミュニティセンター(能登川地区体育協会事務局 TEL 0748-42-3200 IP0505-801-3200)

